



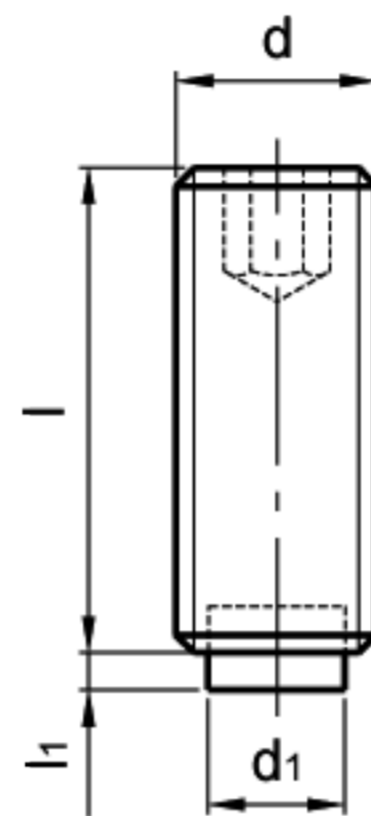
平头螺丝

- AISI303不锈钢螺丝，带内六角凹头。
- 聚甲醛树脂螺栓(KU型)或者铜质螺栓(MS型)。

根据客户要求，可提供不同螺纹或者长度的螺丝。

GN913.5平头螺丝用于夹紧各种部件，而又不会损坏其表面的场合。

AISI303不锈钢特别强的耐腐蚀性，使得这些操作件特别适用于食品加工、化工和制药工业的机器设备。



标准件	主尺寸				重量
型号	d 6g	d1	l	l1	g
GN 913.5-M4-6-KU	M4	2	6	1	1
GN 913.5-M4-8-KU			8		1
GN 913.5-M4-10-KU			10		1
GN 913.5-M4-12-KU			12		1
GN 913.5-M4-16-KU			16		1
GN 913.5-M5-8-KU	M5	3	8	1	1
GN 913.5-M5-10-KU			10		1
GN 913.5-M5-12-KU			12		1
GN 913.5-M5-16-KU			16		2
GN 913.5-M5-20-KU			20		2
GN 913.5-M6-10-KU	M6	3.5	10	1.3	1
GN 913.5-M6-12-KU			12		2
GN 913.5-M6-16-KU			16		2
GN 913.5-M6-20-KU			20		3
GN 913.5-M6-25-KU			25		4
GN 913.5-M6-32-KU			32		5
GN 913.5-M8-12-KU	M8	5	12	1.6	3
GN 913.5-M8-16-KU			16		5
GN 913.5-M8-20-KU			20		6
GN 913.5-M8-25-KU			25		7
GN 913.5-M8-32-KU			32		10
GN 913.5-M8-40-KU			40		12
GN 913.5-M10-16-KU	M10	6.5	16	1.9	7
GN 913.5-M10-20-KU			20		9
GN 913.5-M10-25-KU			25		11
GN 913.5-M10-32-KU			32		15
GN 913.5-M10-40-KU			40		18
GN 913.5-M10-50-KU			50		23
GN 913.5-M12-20-KU	M12	8	20	2.1	12
GN 913.5-M12-25-KU			25		16
GN 913.5-M12-32-KU			32		21
GN 913.5-M12-40-KU			40		27
GN 913.5-M12-50-KU			50		34
GN 913.5-M12-63-KU			63		43

标准件	主尺寸				重量
型号	d 6g	d1	l	l1	g
GN 913.5-M4-6-MS	M4	2.5	6	0.5	1
GN 913.5-M4-8-MS			8		1
GN 913.5-M4-10-MS			10		1
GN 913.5-M4-12-MS			12		1
GN 913.5-M4-16-MS			16		1
GN 913.5-M5-8-MS	M5	3	8	0.5	1
GN 913.5-M5-10-MS			10		1
GN 913.5-M5-12-MS			12		1
GN 913.5-M5-16-MS			16		2
GN 913.5-M5-20-MS			20		2
GN 913.5-M6-10-MS	M6	4	10	1	1
GN 913.5-M6-12-MS			12		2
GN 913.5-M6-16-MS			16		2
GN 913.5-M6-20-MS			20		3
GN 913.5-M6-25-MS			25		4
GN 913.5-M6-32-MS			32		5
GN 913.5-M8-12-MS	M8	6	12	1.5	3
GN 913.5-M8-16-MS			16		5
GN 913.5-M8-20-MS			20		6
GN 913.5-M8-25-MS			25		7
GN 913.5-M8-32-MS			32		10
GN 913.5-M8-40-MS			40		12
GN 913.5-M10-16-MS	M10	8	16	2	7
GN 913.5-M10-20-MS			20		9
GN 913.5-M10-25-MS			25		11
GN 913.5-M10-32-MS			32		15
GN 913.5-M10-40-MS			40		18
GN 913.5-M10-50-MS			50		23
GN 913.5-M12-20-MS	M12	10	20	2	12
GN 913.5-M12-25-MS			25		16
GN 913.5-M12-32-MS			32		21
GN 913.5-M12-40-MS			40		27
GN 913.5-M12-50-MS			50		34
GN 913.5-M12-63-MS			63		43